



Республика Молдова

МИНИСТЕРСТВО СЕЛЬСКОГО ХОЗЯЙСТВА И ПИЩЕВОЙ ПРОМЫШЛЕННОСТИ

ПРИКАЗ Nr. 11
от 28.01.2016

**об утверждении общего разграничения
виноградно-винодельческого ареала Республики Молдова**

Опубликован : 12.02.2016 в Monitorul Oficial Nr. 32-37 статья № : 206

В целях исполнения положений части (5) статьи 4 Закона о винограде и вине №57-XVI от 10.03.2006 (Официальный монитор Республики Молдова, 2006 г., № 64-68, ст.193) ПРИКАЗЫВАЮ:

1. Утвердить общее разграничение виноградно-винодельческого ареала Республики Молдова на виноградно-винодельческие регионы, центры и края согласно приложениям №1 и №2.
2. Установить, что Научно-практический институт садоводства и пищевых технологий продолжит исследования в целях выявления новых виноградно-винодельческих центров и краев.
3. Проектные бюро по многолетним насаждениям, виноградно-винодельческие предприятия, научно-исследовательские и образовательные учреждения будут руководствоваться в осуществляемой деятельности общим разграничением виноградно-винодельческого ареала, утвержденным настоящим приказом.
4. Настоящий приказ опубликовать в Официальном мониторе Республики Молдова.
5. Контроль за исполнением настоящего Приказа возложить на г-на Петру Авасилоае, начальника Управления рыночных политик в виноградно-винодельческом секторе.

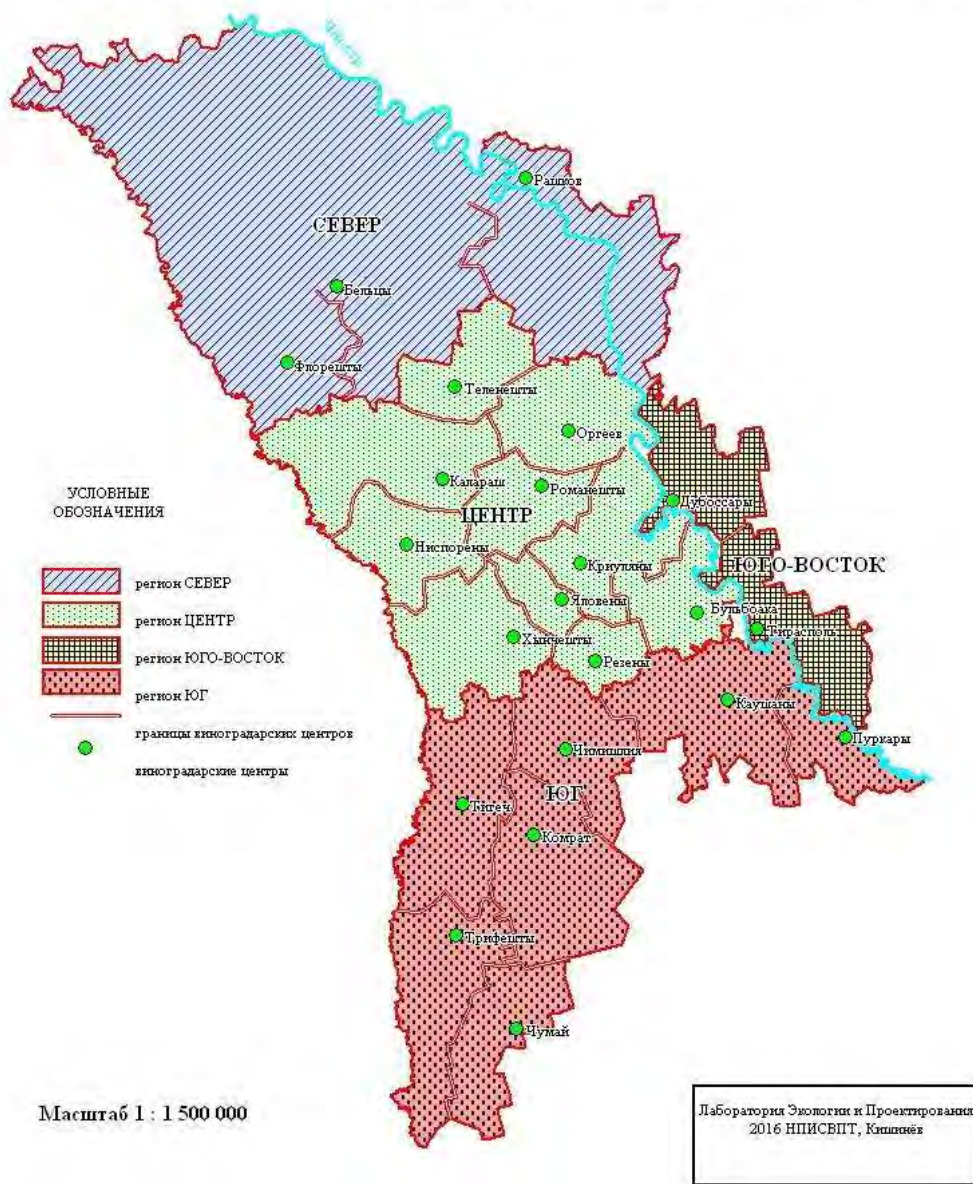
**МИНИСТР СЕЛЬСКОГО ХОЗЯЙСТВА
И ПИЩЕВОЙ ПРОМЫШЛЕННОСТИ**

Эдуард ГРАМА

№ 11. Кишинэу, 28 января 2016 г.

Приложение 1
к Приказу МСХП
№ 11 от 28.01. 2016

КАРТА
общего разграничения виноградновинодельческого ареала Республики Молдова



Приложение 2
к Приказу МСХП
№ 11 от 28.01.2016 г.

**Общее разграничение виноградно-винодельческого
ареала Республики Молдова**

Виноградно-винодельческие регионы	Виноградно-винодельческие центры	Виноградно-винодельческие края
1. ЮГ	1. Трифешть	Борчаг, Бурлаку, Чалык, Дойна, Лучешты, Манта, Московской, Тараклия де Салчие
	2. Чумай	

		Нижняя Албота, Брынза, Кайраклия, Колибаш, Копчак, Кортен, Этулия, Гаваноаса, Слобозия Маре, Тараклия, Виноградовка, Вулканешты
	3. Тигеч	Антонешты, Бороганы, Чобалакчия, Яргара, Плешень, Плопь, Романовка, Филипены, Тигеч, Цыганка, Лингура, Леова, Томай, Тартаул
	4. Комрат	Баурчи, Казаклия, Чок-Майдан, Кирсова, Комрат, Конгаз, Ферापонтъевка, Томай, Твардица, Валя Пержей
	5. Чимишлия	Бессарабка, Чимишлия, Гура Галбены, Жавгур, Садаклия, Сагайдак, Исерлия, Селемет
	6. Пуркаръ	Крокмаз, Леунтя, Пуркары, Талмаза, Тудора, Раскайцы, Карагасаны, Оланешты, Волонтирь
	7. Каушаны	Каинары, Каушаны, Гыска, Опач, Пояска, Салкуца, Сайцы, Токуз, Танатаръ
2. ЦЕНТР	8. Хынчешты	Бозиены, Карпинены, Чучулены, Хынчешты, Лапушна, Онешты, Первомайское, Сарата Галбена, София, Стольничены
	9. Резены	Карбуна, Чигырлены, Гангура, Пугой, Резены
	10. Яловены	Бардар, Милештий Мич, Костешты, Суручены, Улму, Зымбрены
	11. Бульбоака	Бульбоака, Мерены, Джамана, Спя
	12. Кишинёв	Кодру, Крикова, Криуляны, Гратиешты, Гыртопул Маре, Ставчены, Трушены, Зайкана
	13. Романешты	Кодрянка, Кожушна, Онешты, Пересечина, Панашешты, Ворничены, Романешты, Зубрешты, Страшены
	14. Ниспорены	Баланешты, Братулены, Драгушены, Ниспорены, Юрчены, Шишканы, Варзарешты
	15. Калараш	Бравича, Калараш, Гирово, Онишканы, Паулешты, Питушка, Пырлица, Сесены, Унгены
	16. Оргеев	Бранешты, Гетлово, Средняя Жора, Суслены, Оргеев
	17. Теленешты	Будей, Кицканий Векъ, Леушены, Мындрешты, Теленешты
3. ЮГО-ВОСТОК	18. Дубоссары	Дубоссары, Дойбаны
	19. Тирасполь	Парканы, Бутор
4. СЕВЕР	20. Фалешты	Фалешты
	21. Бельцы	Кишкарены, Драганешты, Сынджерей
	22. Рашков	Каменка, Рашков, Вадул-Рашков